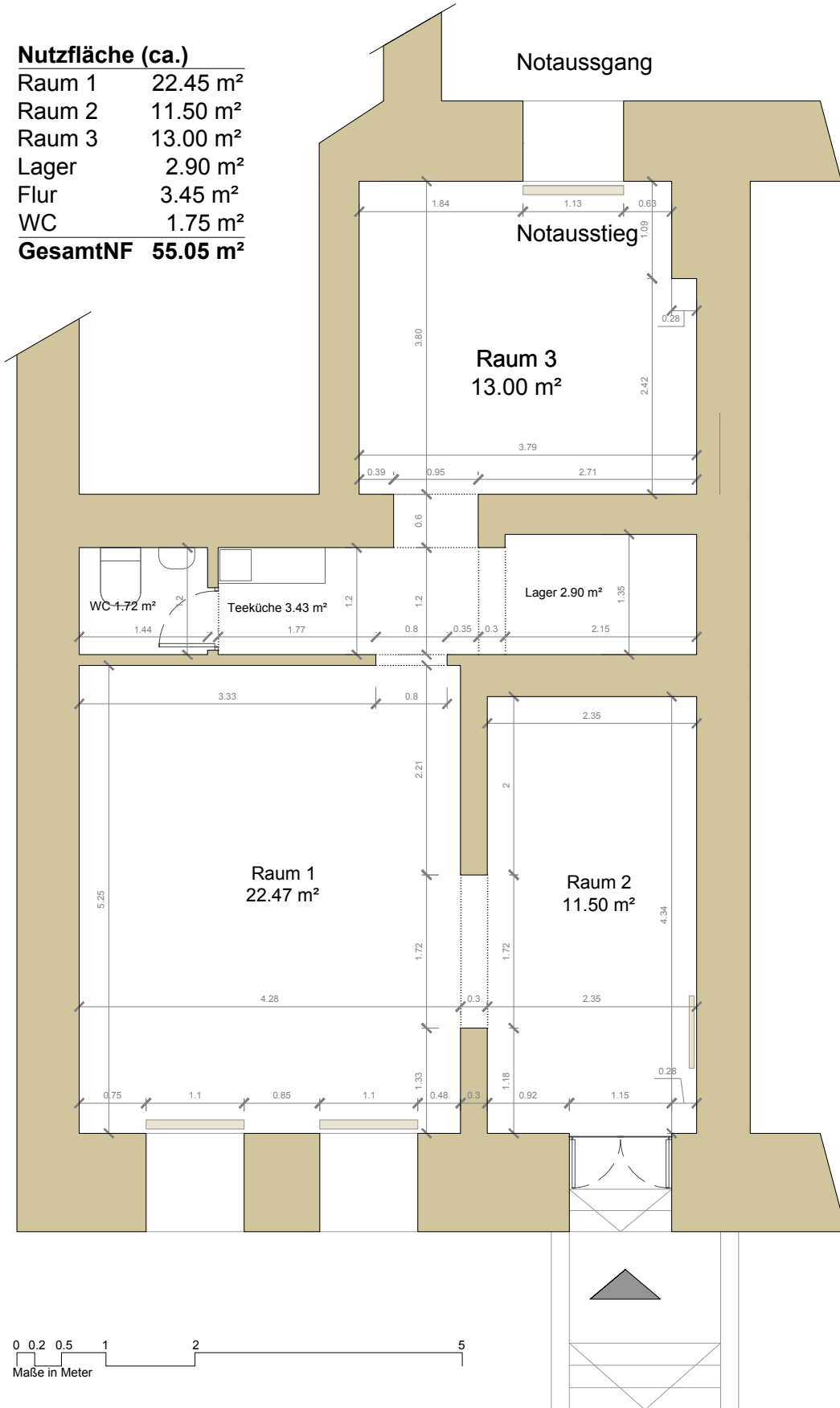


Nutzfläche (ca.)

Raum 1	22.45 m ²
Raum 2	11.50 m ²
Raum 3	13.00 m ²
Lager	2.90 m ²
Flur	3.45 m ²
WC	1.75 m ²
GesamtNF	55.05 m²



Projektraum der **Group Gobal 3000, Kunst und andere Nachhaltigkeiten**
Leuschnerdamm 19, 10999 Berlin, VH Sout. li.